

# Speciale



# iData

OLTRE IL DATA CENTER by VERTIV

## Originale, Sicuro, Affidabile ... Vertiv

### QUI TROVI

- 02 Usare ricambi originali: ecco perché conviene
- 04 Focus Filter Express: prevenire è meglio che curare!
- 08 Il Service numero 1 in Italia
- 10 Portfolio dei contratti service

Conoscenza tecnica, competenza e un'attenzione complessiva all'efficienza sono le qualità distintive della gamma di ricambi.

Noi di Vertiv™ **forniamo ricambi originali**, che corrispondono **perfettamente alle caratteristiche specifiche dei singoli prodotti della gamma Vertiv.**

■ **Progettano, certificano e producono** l'insieme dei componenti dei nostri prodotti: per questa ragione Vertiv offre l'assistenza ottimale per ogni esigenza del cliente, dalla sicurezza, all'efficienza, all'affidabilità, senza tralasciare convenienza e performance.

■ In questo iData vi spiegheremo l'importanza dell'utilizzo dei **ricambi originali** e dei vantaggi che ne derivano; illustreremo brevemente la nostra gamma di servizi e le possibilità di configurazioni contrattuali di manutenzione che offriamo all'interno del nostro portfolio che spaziano da una copertura semplice ad una completa, con pezzi di ricambio inclusi.

■ All'interno potrete anche troverete anche un **focus sui filtri** e sull'importanza che ha il controllo periodico e il ricambio di questa specifica componente per mantenere la continuità di servizio, bassi i costi energetici, e ridurre i rischi per la salute.

*Buona lettura!*



VERTIV.

NoiPerVoi@Vertiv.com | Vertiv.com/iData | Vertiv.it



# Usare ricambi originali: ecco perché conviene

## Qualità

Perfettamente identici alle parti da sostituire, i **ricambi originali** sono conformi alle specifiche di fabbricazione della casa madre e **garantiscono nel tempo prestazioni e affidabilità ottimali**.

## Sicurezza

I **ricambi originali** sono stati progettati e fabbricati per **integrarsi perfettamente** con tutti gli altri componenti meccanici ed elettronici del tuo apparato. Hanno superato tutti i collaudi necessari per garantire la funzione per cui sono stati studiati e soddisfano o superano le normative europee in merito a sicurezza e ambiente. Per queste ragioni puoi essere sicuro che anche a seguito di un intervento di riparazione le **caratteristiche di sicurezza del tuo apparato resteranno inalterate**.

## Risparmio

Grazie alla qualità di progettazione e dei materiali impiegati, il risparmio nello scegliere componenti di ricambio originali è motivato dalla loro **durata**. Questa, infatti, talvolta è nettamente superiore a quella dei ricambi non originali; Inoltre, i pezzi non originali possono avere bisogno per essere montati di lavorazioni aggiuntive. Il montaggio di **ricambi originali autorizzati dalla casa madre**, in alcuni casi, sarà più lineare e veloce ed i componenti si monteranno più facilmente. In questo modo non si rischiano limitazioni alle prestazioni e alla sicurezza, oltre all'aggravio dei costi di manutenzione e riparazione.

## Ricambi originali o ricambi non originali?

In termini di qualità, di vita, di efficienza e di sicurezza l'ago della bilancia pende verso i **ricambi originali**. Scegliere **ricambi non ufficiali** o comunque non originali invece significa scegliere pezzi compatibili ma non riconosciuti dalla casa madre e pezzi ovviamente più economici.

Ma economici solo nel breve periodo. Perché originale è sinonimo di **"lunga vita/durevolezza/lunga durata"** per il pezzo stesso e per l'apparato di appartenenza. Il che tradotto significa investire qualche euro in più per garantire al proprio apparato più affidabilità, efficienza e durata nel tempo.

Chi sceglie i **ricambi originali**, sceglie **sicurezza**, in quanto il ricambio viene realizzato dalle stesse linee di produzione del costruttore degli apparati, che ne garantisce quindi qualità e conformità con l'apparato stesso.

## Perché scegliere i ricambi originali

**Vertiv™** si prende cura del tuo apparato e della tua sicurezza utilizzando nella riparazione **solo ed esclusivamente ricambi originali**.

I **ricambi originali** sono progettati e costruiti per adattarsi perfettamente alle specifiche della tuo apparato: hanno infatti le stesse caratteristiche tecniche di quelli montati in fabbrica.

## Perché l'uso dei pezzi di ricambio originali è così importante?

Un apparato critico è un oggetto complesso, dotato di **elementi di alta tecnologia**.

Il problema principale, per quanto riguarda i pezzi di ricambio, consiste nel fatto che possono essere presenti problemi di qualità e compatibilità: le deviazioni delle misure, anche di un paio di millimetri, passate inosservate durante l'installazione, influenzano la funzionalità dell'apparato e aumentano, nel peggiore dei casi, il **rischio di failure**.

Questo aumenta anche quando non sono eseguite regolari attività di manutenzione che verifichino il grado di usura o di utilizzo dei componenti critici. I controlli periodici eseguiti da personale specializzato e

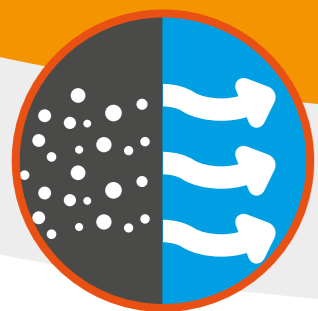
specificatamente formato e **l'utilizzo di pezzi di ricambio originali garantiscono l'affidabilità e l'efficienza nel tempo**.

L'utilizzo di parti originali porta un effetto positivo sulla sua durata utile dei dispositivi. Purtroppo, questa considerazione spesso non viene fatta quando si utilizzano **pezzi non originali di prezzo e qualità inferiore**.

Usare parti OEM autentiche è il modo migliore per mantenere in buono stato e migliorare la disponibilità e affidabilità degli equipaggiamenti per l'intero ciclo di vita del prodotto. Siamo nella posizione di poter fornire la maggior parte dei **ricambi originali** in tempistiche molto brevi.

Inoltre siamo in grado di assicurarvi che, fornendo noi i **ricambi originali** per i vostri processi specifici, le certificazioni verranno mantenute e sarà resa così possibile una durata massima di vita del prodotto. I nostri **ricambi originali** OEM assicurano che l'usura e i costi di manutenzione vengano mantenuti a livelli minimi.





# Filter Express: prevenire è meglio che curare!

Ognuno di noi si è trovato decine di volte di fronte ad una spia nell'auto che "consigliava" di eseguire il Service. Nei tagliandi chiamati "ordinari" ci siamo visti elencare nella fattura finale: filtro anti polline, filtro olio, filtro aria, filtro carburante. Sicuramente, alla fine, ci siamo chiesti come poter spendere di meno... erroneamente

Analogamente all'automobile, il condizionatore, sia che si tratti di un **DX System** oppure di un **Chilled Water System**, necessita di un Service corretto e periodico.

Ma facciamo un passo indietro. Qualche anno fa, in un whitepaper di Emerson, si parlava di **Cascade Effect** in cui si indicava che 1 Watt risparmiato sul server può corrispondere a circa 2,84 Watt risparmiati sul consumo totale.

In una realtà in cui si continuano a privilegiare i costi **CAPEX** piuttosto che i **COSTI OPEX**, non ci si rende conto che circa 1,07 Watt dei 2,84 Watt risparmiati sono da imputare ad un sistema di condizionamento efficiente; efficienza che corrisponde ad una diminuzione dell'energia consumata e di conseguenza ad una diminuzione dei costi dovuti all'energia.

Va da sé che una manutenzione corretta e periodica corrisponde sicuramente ad un costo ma anche, alla

fine, a KWh e quindi denaro risparmiati. Ritornando all'analogia con l'auto, i filtri di un **CDZ** rappresentano uno dei parametri che deve essere sempre mantenuto efficiente, in generale, e a maggior ragione all'interno di un data center.

I filtri, costituiti da materiali porosi (100% fibra poliestere), hanno il compito di ridurre la concentrazione di contaminante presente in un ambiente interno: contaminante che danneggia i materiali attraverso interazioni fisiche, chimiche e biologiche.

Inoltre i filtri hanno la funzione di proteggere altri componenti dell'impianto di condizionamento per evitarne la riduzione di efficienza, come ad esempio batterie di scambio termico e ventilatori.

Ma volendo mettere da parte anche tutti questi elementi, avere i filtri puliti significa anche migliorare un parametro che va incidere sul **EER** della macchina: la portata.

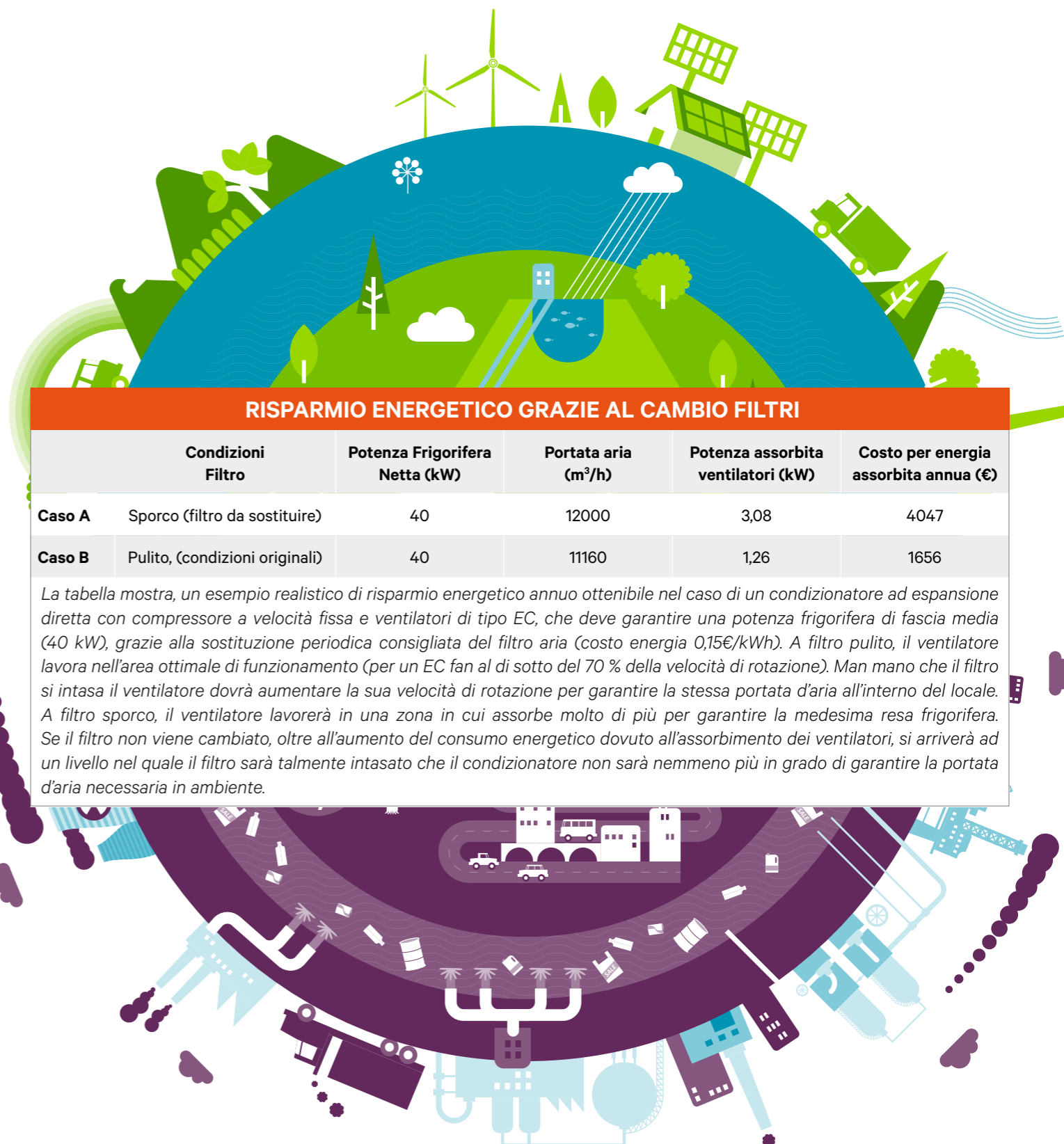
Negli ultimi due anni sono state eseguite delle prove di efficienza su CDZ, con data di produzione che va dal 2008 al 2019, per valutare la velocità di aspirazione con filtri più o meno puliti. I CDZ sono stati presi a campione all'interno di diverse centrali di

telecomunicazioni con le più disparate condizioni esterne: zona centrale, zona periferica, sud/centro/nord Italia, zone interne con più apparati/server, zone con meno apparati/server installati.

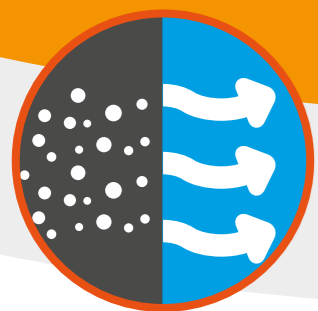
In tutti i casi la perdita di velocità aria si è attestata tra il 35% ed il 40% rispetto a quello che si sarebbe ottenuto con filtri puliti originali; anche quelli ripristinati "in casa" perdevano in performance per trafiletti d'aria lungo i bordi esterni.

Le prove sono state eseguite tramite anemometro ad elica e sono state ripetute più volte sull'intera sezione filtrante del CDZ in diversi punti dei singoli filtri in modo da ottenere uno spettro di misure il più ampio possibile. Tenendo conto della sensibilità dello strumento di misura e tralasciando gli errori casuali, i valori ottenuti sono stati inseriti in un foglio di calcolo per ottenere un valore medio. Le stesse misure sono state realizzate con filtro sporco, con filtro pulito e senza filtro.

Per mettere alla prova il metodo adottato sono state eseguite delle prove su CDZ di nuova installazione, pertanto con filtri certificati dal produttore dei condizionatori. Nel 92% dei casi i valori riportati nei data sheet risultavano rispettati. Il restante 8% è stato utile per riscontrare dei problemi di installazione e/o taratura del CDZ.



**Alessandro Zucconi**, laureato in ingegneria nucleare con abilitazione alla professione di ingegnere; certificatore energetico Lombardia ed Emilia-Romagna; EGE industriale. Ha lavorato per 4 anni come responsabile laboratorio e successivamente come responsabile collaudo nell'industria metalmeccanica. Successivamente è entrato a far parte, come Project Manager, di aziende di consulenza che si occupano della progettazione e realizzazione di trading floor e control room. Co-fondatore della filiale italiana di una multinazionale Svizzera produttrice di keyboard switch, video switch e sistemi di remotizzazione segnali video/tastiera/mouse. In qualità di Project-Sales Manager, in sinergia con i soci, ha contribuito a diffondere la conoscenza e la vendita del prodotto presso la maggior parte degli Istituti Bancari Italiani. Da più di 10 anni progetta e coordina le attività di implementazione condizionamento nell'ambito di data center, server room, tlc room, con particolare attenzione al miglioramento dell'efficienza energetica. Per uno dei più grandi gruppi bancari italiani, esegue valutazioni impiantistiche relative alla Business Continuity e alla Disaster Recovery.



# Filter Express: prevenire è meglio che curare!

## PERCHÈ SOSTITUIRE PERIODICAMENTE I FILTRI ARIA

Con una buona filtrazione viene garantita aria pulita ai server.

Una cattiva filtrazione porta a sporcare i server.



- CONTINUITÀ DI SERVIZIO**
- MENO COSTI ENERGETICI**
- MENO RISCHI PIÙ SALUTE**
- LUNGA VITA AI SERVER**

### L'IMPORTANZA DEL RICAMBIO PERIODICO DEI FILTRI

Per mantenere l'ottimale operatività dei filtri è bene far controllare dai nostri customer engineer il corretto funzionamento dell'unità e collegarla al Centro di Controllo Vertiv™ LIFE™ Services.

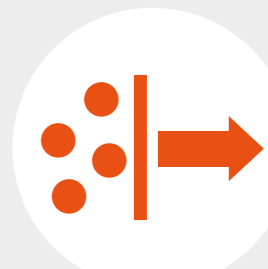
Il grado di pulizia dei filtri va controllato almeno ogni 2-3 mesi: questo permette di mantenere al massimo livello le funzionalità del filtro che deve fungere da barriera:

- contro sporco e piccoli detriti che potrebbero essere aspirati dai ventilatori dei server, con il serio rischio di creare dei malfunzionamenti e, in alcuni casi, il blocco.
- contro le impurità e gli allergeni prevenendo che circolino nel data center, andando a influire negativamente sulla salute degli operatori.

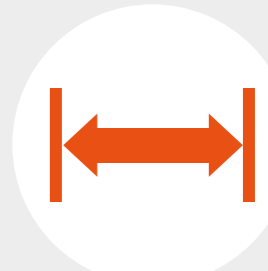
**Inoltre, il ricambio periodico dei filtri garantisce il migliore funzionamento delle unità, assicurando l'efficienza ed evitando l'incremento dei costi energetici e dei tempi di fermo macchina dovuti a manutenzioni straordinarie.**



**TIPOLOGIA**  
Ondulato / Piano / Tasca



**EFFICIENZA**  
EPM10 50%



**DIMENSIONI**  
400 Referenze + customizzabili



**BASE**  
Metallo e plastificato

### FILTER EXPRESS SERVICE

#### 1 SERVIZIO, 2 POSSIBILITÀ

##### FILTER EXPRESS SERVICE (SU RICHIESTA)

1



Ti offriamo un  
KIT Filtri Aria  
a prezzo speciale.

##### FILTER EXPRESS SERVICE PROGRAM (IN ABBONAMENTO)

2



Ti offriamo un  
KIT Filtri Aria  
a prezzo speciale e bloccato  
per un numero definito  
di anni.

Consegniamo su tutto il territorio nazionale, in tempi brevissimi.

Approfitta della PROMOZIONE SUL PRIMO ACQUISTO, cosa aspetti ... contattaci!

[NoiPerVoi@Vertiv.com](mailto:NoiPerVoi@Vertiv.com)



# Il Service numero 1 in Italia

La nostra profonda esperienza in infrastrutture critiche è amplificata dai dati che utilizziamo e dai nostri servizi durante tutto il ciclo di vita del sistema, dando accesso a tecnologia e trend operativi ai nostri clienti e la confidenza di gestire efficacemente il rischio, ridurre i costi e prendere decisioni migliori.

## Perchè scegliere i Servizi di Vertiv™

Chi si avvale dei Servizi di Vertiv può contare su una organizzazione, efficiente e che opera sull'intero territorio nazionale.

- 150 tecnici complessivamente tra Power e Thermal, sia interni che esterni.
- Più di 40 addetti al servizio clienti distribuiti nelle quattro sedi italiane.
- Capacità di intervento entro un giorno lavorativo o entro 8 o 4 ore 24/7 dalla chiamata per le applicazioni più critiche
- Un servizio in grado di gestire e monitorare apparecchiature multimarca, ovunque siano collocate
- Programmi di manutenzione a cadenza programmata che assicurano l'operatività e disponibilità del sistema critico 24/7
- Magazzini di ricambi, dislocati su tutto il territorio nazionale, con disponibilità immediata dei pezzi originali
- Team dedicato all'Assessment del data center
- Tecnici esperti e specializzati grazie alla formazione continua di Vertiv Academy

## I servizi in fase di progetto

Lavorando in stretta collaborazione con Vertiv, avrete la certezza di ottenere la soluzione più idonea alle vostre necessità. Il team pre-vendita possiede l'esperienza e il know-how per realizzare prodotti e sistemi integrati che rispondano alle vostre necessità applicative. Il nostro team di progetto vi seguirà fino a che il sito non sarà operativo gestendo tutte le attività prerequisite:

- Valutazione del sito
- Installazione
- Messa in servizio
- Test di accettazione
- Test di performance

## I servizi durante il ciclo di vita del sistema

La rete capillare di tecnici Vertiv, con la loro esperienza pluriennale e i sofisticati sistemi di diagnostica, garantisce ai nostri clienti di massimizzare la vita dell'infrastruttura critica. I servizi Vertiv includono programmi di manutenzione preventiva e correttiva con tempi di risposta garantiti, e disponibilità di **ricambi originali**. Inoltre, Vertiv LIFE™ Services complementa le nostre attività in sito con un servizio di diagnostica remota e monitoraggio preventivo 24/7. Infine, il servizio di Assessment del sito garantisce un'analisi approfondita sia dell'affidabilità che dell'efficienza dell'infrastruttura critica raccomandando azioni migliorative.



**Il Service di Vertiv™ è il primo in Italia per numero di macchine sotto contratto, interventi e manutenzioni.** Garantisce una copertura capillare con tecnici specializzati e 42 centri locali, in tutte le regioni italiane (isole comprese). Il Service di Vertiv si distingue per tempi di intervento ineguagliati e per la capacità di assicurare una qualità eccellente del servizio, grazie a grandi investimenti su formazione e competenza, sia dei tecnici interni che dei collaboratori monomandatari esterni.



Scopri di più sul nostro service su [Vertiv.com/iData-Services](http://Vertiv.com/iData-Services)



# Portfolio dei contratti service

## IN GARANZIA

## FUORI GARANZIA

Un contratto Service garantisce la più ampia affidabilità e sicurezza del business.

La gamma completa di servizi offerti da Vertiv mette a disposizione dei clienti Contratti Service pensati per rispondere a qualsiasi esigenza aziendale.

Grazie all'offerta di Vertiv nel campo dell'assistenza, i clienti possono contare sull'affidabilità continua dei sistemi, su una maggiore operatività, su una rapida ripresa dai tempi di fermo, su costi operativi ridotti al minimo e sul massimo ritorno dell'investimento, oltre che su un'assistenza completa per le applicazioni IT.

IN GARANZIA			FUORI GARANZIA			
WARRANTY LIFE®	PREFERRED WARRANTY	PREMIER WARRANTY	BASIC	ESSENTIAL	PREFERRED	PREMIER
	<b>Manutenzione preventiva</b> Numero definito di visite annuali per garantire performance ottimali e continuità delle apparecchiature	<b>Manutenzione preventiva</b> Numero definito di visite annuali per garantire performance ottimali e continuità delle apparecchiature	<b>Manutenzione preventiva</b> Numero definito di visite annuali per garantire performance ottimali e continuità delle apparecchiature	<b>Manutenzione preventiva</b> Numero definito di visite annuali per garantire performance ottimali e continuità delle apparecchiature	<b>Manutenzione preventiva</b> Numero definito di visite annuali per garantire performance ottimali e continuità delle apparecchiature	<b>Manutenzione preventiva</b> Numero definito di visite annuali per garantire performance ottimali e continuità delle apparecchiature
	<b>Tempi di risposta</b> In caso di anomalie, l'intervento di un Customer Engineer è garantito in tempi prestabiliti	<b>Tempi di risposta</b> In caso di anomalie, l'intervento di un Customer Engineer è garantito in tempi prestabiliti	<b>Tempi di risposta</b> In caso di anomalie, l'intervento di un Customer Engineer è garantito in tempi prestabiliti	<b>Tempi di risposta</b> In caso di anomalie, l'intervento di un Customer Engineer è garantito in tempi prestabiliti	<b>Tempi di risposta</b> In caso di anomalie, l'intervento di un Customer Engineer è garantito in tempi prestabiliti	<b>Tempi di risposta</b> In caso di anomalie, l'intervento di un Customer Engineer è garantito in tempi prestabiliti
				<b>Manodopera inclusa</b> Il costo della manodopera è incluso, senza supplementi	<b>Manodopera inclusa</b> Il costo della manodopera è incluso, senza supplementi	<b>Manodopera inclusa</b> Il costo della manodopera è incluso, senza supplementi
					<b>Ricambi inclusi</b> Sono inclusi tutti i ricambi, eccetto componenti EOL e materiali di consumo	<b>Ricambi inclusi</b> Sono inclusi tutti i ricambi, eccetto componenti EOL e materiali di consumo
<b>Vertiv LIFE Services</b> Diagnostica remota e monitoraggio preventivo per apparecchiature AC Power e Thermal Management	<b>Vertiv LIFE Services</b> Diagnostica remota e monitoraggio preventivo per apparecchiature AC Power e Thermal Management	<b>Vertiv LIFE Services</b> Diagnostica remota e monitoraggio preventivo per apparecchiature AC Power e Thermal Management	<b>Opzionale Vertiv LIFE Services</b> Diagnostica remota e monitoraggio preventivo per apparecchiature AC Power e Thermal Management	<b>Opzionale Vertiv LIFE Services</b> Diagnostica remota e monitoraggio preventivo per apparecchiature AC Power e Thermal Management	<b>Vertiv LIFE Services</b> Diagnostica remota e monitoraggio preventivo per apparecchiature AC Power e Thermal Management	<b>Vertiv LIFE Services</b> Diagnostica remota e monitoraggio preventivo per apparecchiature AC Power e Thermal Management

# Architects of Continuity™

L'impegno per la Qualità e l'Ambiente significa:  
Conformità EN ISO 14001:2015 per il Sistema di Gestione Ambientale. Tutti i sistemi di condizionamento e gli UPS sono progettati, fabbricati e collaudati secondo gli standard e le procedure previste dal sistema di gestione Qualità in conformità a EN ISO 9001:2015.  
Conformità di tutti i prodotti alla direttiva RoHS e agli standards WEEE. Certificazione Eurovent per tutti i condizionatori di precisione (HPAC).  
Membro di "The Green Grid", consorzio internazionale per lo sviluppo e la promozione dell'efficienza energetica nei data center.  
Vertiv™ promuove come "sostenitore" il Codice di Condotta Europeo per l'efficienza energetica dei data center